

Государственная информационная система мониторинга (ГИС МТ)

Маркировка шин



С 1 марта 2021 не должно остаться шин без маркировки

В течение 7 дней со дня возникновения необходимости оборота шин участники оборота должны зарегистрироваться в системе мониторинга

Постановление правительства РФ
№ 1958 от 31.12.2019

**с 1 ноября
2020 года**

**с 15 декабря
2020 года**

**1 марта
2021 года**

Запрещается производство и импорт немаркированных шин, а также приобретение немаркированных шин участниками оборота, работающими напрямую с производителями и импортерами.

Обязательна передача сведений в ГИС при розничной реализации маркированных шин

Запрещается оборот и вывод из оборота немаркированных шин*

*хранение непромаркированных остатков возможно до 01.03.2021

До 15 декабря 2020 года осуществляется маркировка шин, ввезенных в РФ после 1 ноября 2020 года, но приобретенных до 1 ноября 2020 года.

До 1 марта 2021 года все участники оборота обязаны промаркировать товарные остатки, нереализованные до 15 декабря 2020 года

С 1 марта 2021 года все участники оборота обязаны передавать сведения в отношении всех действий по обороту шин в систему маркировки Честный ЗНАК

Шины, подлежащие маркировке

Вопрос маркировки импортируемых колес в сборе и Б/У шин находится на рассмотрении



МАРКИРОВКЕ ПОДЛЕЖАТ ВСЕ ТОВАРЫ С КОДАМИ:

ТН ВЭД 4011 10 000 3, 4011 10 000 9, 4011 20 100 0, 4011 20 900 0, 4011 40 000 0, 4011 70 000 0, 4011 80 000 0, 4011 90 000 0.

ОКПД2 22.11.11, 22.11.12.110, 22.11.13.110, 22.11.14, 22.11.15.120

ШИНЫ ПНЕВМАТИЧЕСКИЕ РЕЗИНОВЫЕ НОВЫЕ:

- Для легковых автомобилей (включая грузопассажирские автомобили-фургоны и спортивные автомобили)
- Для автобусов или моторных транспортных средств для перевозки грузов
- Для мотоциклов
- Для сельскохозяйственных или лесохозяйственных транспортных средств и машин
- Для транспортных средств и машин, используемых в строительстве или промышленности

ШИНЫ РЕЗИНОВЫЕ СПЛОШНЫЕ ИЛИ ПОЛУПНЕВМАТИЧЕСКИЕ:

- Прочие шины

ИСКЛЮЧЕНО:

- Шины и покрышки пневматические резиновые новые для использования на воздушных судах
- Шины и покрышки пневматические резиновые новые для велосипедов
- Шины и покрышки пневматические резиновые восстановленные
- Протекторы взаимозаменяемые
- Ободные ленты
- Камеры резиновые

*постановление Правительства РФ №1958 от 31.12.2019 г.

Основное средство идентификации — этикетка

Этикетка на протекторе или внутренней поверхности



Как привычная всем «маркетинговая» этикетка, так и любые её аналоги. Наносится на готовую продукцию и имеет достаточную для размещения DataMatrix-кода площадь.

Этикетка на боковине



Перспективный вариант для маркировки продукции на производстве до вулканизации.

Дополнительное средство идентификации — RFID-метка

Опционально к основному средству идентификации по решению УОТ может применяться RFID-метка - запись уникальной комбинации кода маркировки на радиочастотную метку для машинного чтения на расстоянии

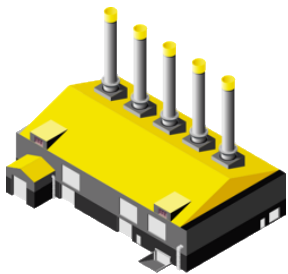
ПЛЮСЫ

- Высокая скорость идентификации
- Возможность идентификации партий без необходимости поштучного сканирования
- Возможность автоматического поиска
- Возможность глубокой автоматизации процессов
- Более высокая выживаемость в логистике по сравнению с ШК

МИНУСЫ

- Необходимость оснащения RFID оборудованием
- Физическое повреждение электронного чипа приводит к невозможности считывания

Ввод шин в оборот



Производство новых товаров, код наносится до первой отгрузки от производителя



Ввоз с территории ЕАЭС
— до ввоза на территорию РФ



Ввоз из других стран
— до помещения под таможенные процедуры выпуска для внутреннего потребления или реимпорта



Прием шин на комиссию от физических лиц



Возврат шин от покупателя с утраченным кодом маркировки



Маркировка остатков / перемаркировка
например,
в случае утраты кода

Что необходимо сделать участнику оборота



Оформить УКЭП и установить ПО для работы с УКЭП



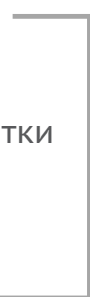
Зарегистрироваться в ЛК и заполнить профиль



Заключить договоры с Оператором-ЦРПТ



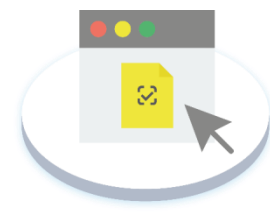
Описать товарные остатки в личном кабинете



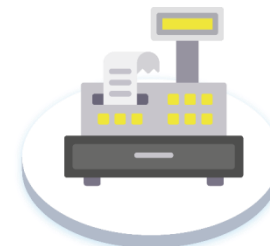
Пополнить баланс лицевого счета



Заказать коды, нанести их на товар и ввести в оборот



При оптовой продаже сформировать УПД



При розничной продаже вывести товар из оборота при помощи онлайн-кассы



Для регистрации в ГИС МТ перейдите на сайт markirovka.crpt.ru

Что понадобится участнику оборота



**УСИЛЕННАЯ
КВАЛИФИЦИРОВАННАЯ
ЭЛЕКТРОННАЯ
ПОДПИСЬ**



ПРИНТЕР



**2D СКАНЕР
ШТРИХКОДА**



ОНЛАЙН КАССА



**ПОДКЛЮЧЕНИЕ
ЭДО ИЛИ
ЭДО-ЛАЙТ**



**ИНТЕГРАЦИЯ С ЛК
САМОСТОЯТЕЛЬНО
ИЛИ ЧЕРЕЗ
ИНТЕГРАТОРА**

Мы на связи всегда: прямая связь с экспертами, ответы на вопросы онлайн



Вы можете написать нам
по почте support@crpt.ru



Или позвоните по телефону
8 800 222 15 23

Вы можете узнать самые горячие новости
и задать вопросы в наших социальных сетях



<https://www.facebook.com/crpt.ru/>



<https://vk.com/crptec>



Все новости маркировки в канале телеграмм
<https://t.me/crptbreaking>

Группа в телеграмм по фарме:
<https://t.me/MarkirovkaPHGroup>



Видео-инструкции и опыт участников
в канале YouTube [ЧестныйЗНАК](#)



Регулярные обучающие вебинары на сайте
[ЧестныйЗНАК.рф](#)

Раздел мероприятия > расписания вебинаров
Записи мероприятий в разделе мероприятия >
видеоархив